

2018 戌年の由来

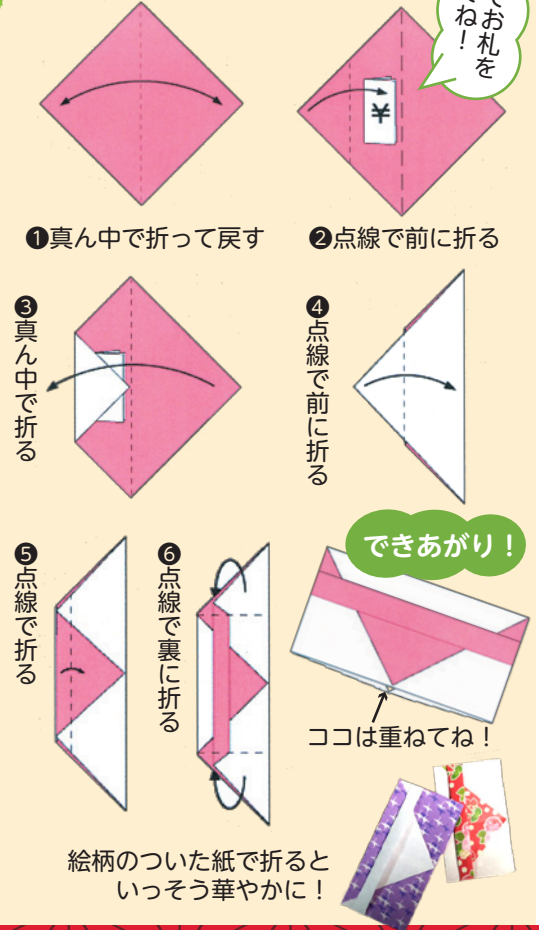


絵 武内俊子

「戌」という漢字は、元は刃物で作物を刈り、ひとまとめに締めくくる様子、つまり収穫することを意味します。十二支の動物はいずれも後付けなので、【戌】と【犬】も関係がなく、なぜ「いぬ」になったのかは定かではありません。戌年生まれの方は義理人情に厚く、十二支の中で最も誠実さに溢れた人だと言われています。忠誠心は強いですが、他人から干渉されることを嫌う面もあり、様々な芸術方面で才能を発揮して活躍されている方が多いそうです。

オリジナル「ポチ袋」を折り紙で作ってみよう!

ここでお札を入れてね!



①真ん中で折って戻す ②点線で前に折る

③真ん中で折る ④点線で前に折る

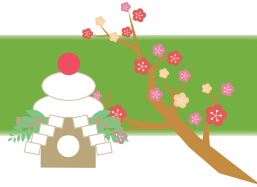
⑤点線で折る ⑥点線で裏に折る

できあがり!

絵柄のついた紙で折ると
いっそう華やかに!

リマインド情報

謹賀新年



新年あけましておめでとうございます。
リマインドケアとして、初めてのお正月を迎える事が出来ました。今年には医療介護の同時改定が施行される節目の年です。業界は大きな変化に直面すると予想されますが、これまで同様地域密着でスピードと真心はどこにも負けない思いで、1人でも多くの方のお役に立てるよう、職員一同頑張る所存でございます。本年も何卒宜しくお願い致します。

株式会社リマインド 代表取締役 尾崎昌紀

Happy Wedding

12/16(土)に弊社職員の結婚式があり、全員で列席させていただきました。設立当初から共に頑張っている仲間の晴れ舞台と一緒に迎えられた事、嬉しい思いで一杯です。幸せな運気をいっぱいもらったリマインドケア一同です。



書 西村佳子

枯れ葉の着物物に
ぬりにもぬえず
おれいよもよらの
は

たのしみ

こがねのこころ

もみぢのたんぽぽ
く

お化粧したり

草の実(ポピー)

こぼれぬこころ
の
お

勝 承夫 作詞
ドイツ曲

いびき

三十日正月

古くから、1月20日の朝にお正月にお迎えした神様がそれぞれの場所にお帰りになると言われています。正月の祝い納めの日としてお正月飾りなどを全て片付け、正月の行事は終了します。また正月祝いのご馳走を食べ尽くす日でもあり、正月用の魚の骨を煮て食べる「骨正月」や団子をいれたお粥を食べる「団子正月」など地域で伝わるさまざまな呼び方があるそうです。